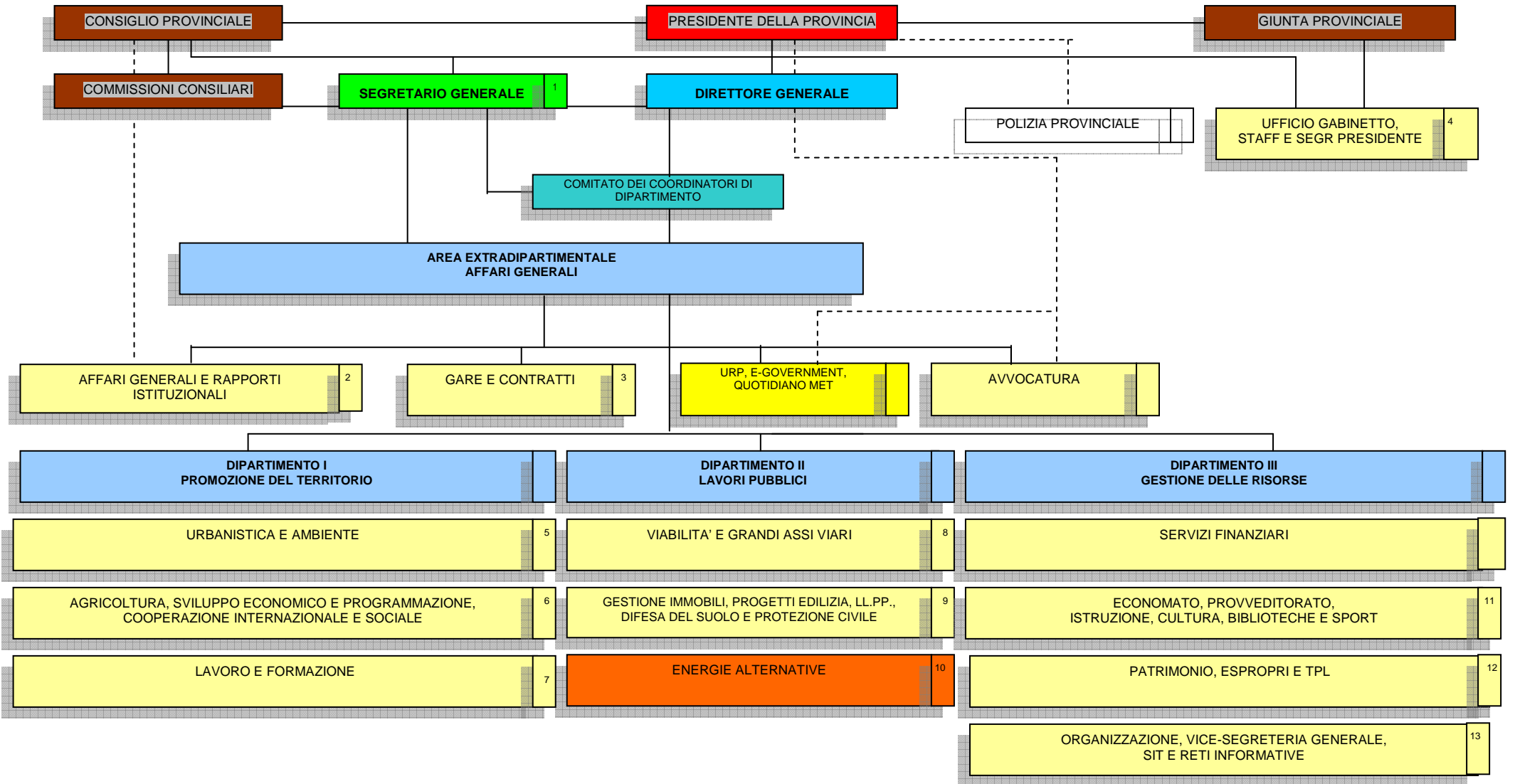


ORGANIGRAMMA



LEGENDA:

- DIREZIONI DI SERVIZIO
- DIREZIONI PROFESSIONAL
- DIREZIONI STUDIO
- PO/AP

NOTE: attività ulteriori, diverse o precisazioni rispetto alle attività tipiche di ciascuna Direzione

<p>1.</p> <p>SEGRETERIA GENERALE:</p> <ul style="list-style-type: none">• CONTROLLO REGOLARITÀ AMMINISTRATIVA E CONTABILE• PARTECIPATE, FONDAZIONI, ALTRI ENTI E ISTITUZIONI	<p>5.</p> <ul style="list-style-type: none">• PARCHI ED AREE PROTETTE• GESTIONE RIFIUTI	<p>8.</p> <ul style="list-style-type: none">• UFFICIO CONCESSIONI COSAP	<p>11.</p> <ul style="list-style-type: none">• GESTIONE PORTINERIE, SERVIZI PULIZIA, UTENZE, PARCO MEZZI ECC.• ASSICURAZIONI• GARE FORNITURE BENI E SERVIZI DELL'ENTE, AD ESCLUSIONE DI QUELLE DEL DIPARTIMENTO II• COMMISSIONE PROVINCIALE ESPROPRI• ARCHIVIO STORICO
<p>2.</p> <ul style="list-style-type: none">• UFFICIO DEL CONSIGLIO• ATTI DELIBERATIVI GIUNTA E CONSIGLIO• SERVIZI DISTACCATI EMPOLESE VALDELSA, AD ESCLUSIONE DELLE POLITICHE DEL LAVORO, ASSEGNATE ALLA DIREZIONE "LAVORO E FORMAZIONE"	<p>6.</p> <ul style="list-style-type: none">• TURISMO E GESTIONE PARCO DEMIDOFF• CACCIA E PESCA• COORDINAMENTO ATTIVITÀ ATTINENTI AL COMPLESSO AGRICOLO MONDEGGI LAPPEGGI	<p>9.</p> <ul style="list-style-type: none">• UFFICIO GEOLOGICO• CONTROLLO AMMINISTRATIVO ATTI CONSORZI DI BONIFICA• MANUTENZIONE E GESTIONE ORDINARIA E STRAORDINARIA DEL PATRIMONIO STORICO E NON	<p>12.</p> <ul style="list-style-type: none">• TPL E MOTORIZZAZIONE• GESTIONE AMMINISTRATIVA DEL SERVIZIO "GESTIONE CALORE"
<p>3.</p> <ul style="list-style-type: none">• GARE LAVORI DELL'ENTE• FORNITURE BENI E SERVIZI DEL DIPARTIMENTO II• CONTRATTI DELL'ENTE• REPERTORIO GENERALE ATTI AMMINISTRAZIONE PROVINCIALE	<p>7.</p> <ul style="list-style-type: none">• POLITICHE DEL LAVORO DISTACcate PRESSO L'EMPOLESE VALDELSA. PER TALE FUNZIONE SI AVVALE DELLA P.O. "POLITICHE DEL LAVORO, DELLA FORMAZIONE E DELLO SVILUPPO" ASSEGNATA ALLA DIREZIONE "AFFARI GENERALI E RAPPORTI ISTITUZIONALI"	<p>10.</p> <ul style="list-style-type: none">• LA POSIZIONE DI STUDIO "ENERGIE ALTERNATIVE" OPERA SOTTO IL COORDINAMENTO DEL DIRIGENTE "UFFICIO PROGETTI EDILIZIA, GESTIONE IMMOBILI, DIFESA DEL SUOLO E PROTEZIONE CIVILE"	<p>13.</p> <ul style="list-style-type: none">• PROTOCOLLO – ARCHIVI• GESTIONE INFRASTRUTTURE BANDA LARGA
<p>4.</p> <ul style="list-style-type: none">• LA P.O. UFFICIO SANZIONI AMMINISTRATIVE E CONTRAVVENZIONI CODICE DELLA STRADA DIPENDE DIRETTAMENTE DAL RESPONSABILE UFFICIO DI GABINETTO• LE COMPETENZE DIRIGENZIALI DELLA POLIZIA PROVINCIALE E IL CONTRATO DI SERVIZIO PER LA GESTIONE DELLE VIOLAZIONI AL C.D.S. SONO NELLE COMPETENZE DEL RESPONSABILE UFFICIO DI GABINETTO			

Il coordinamento generale dei servizi distaccati dell'Empolese Valdelsa (e in particolare per i servizi di natura tecnica, l'edilizia e la viabilità) è svolto dal Coordinatore del Dipartimento LL.PP.