

QUADRO PROTEZIONE CONTROLLO E MISURE MONTANTE AT

QUADRO INTERFACCIA UOMO MACCHINA

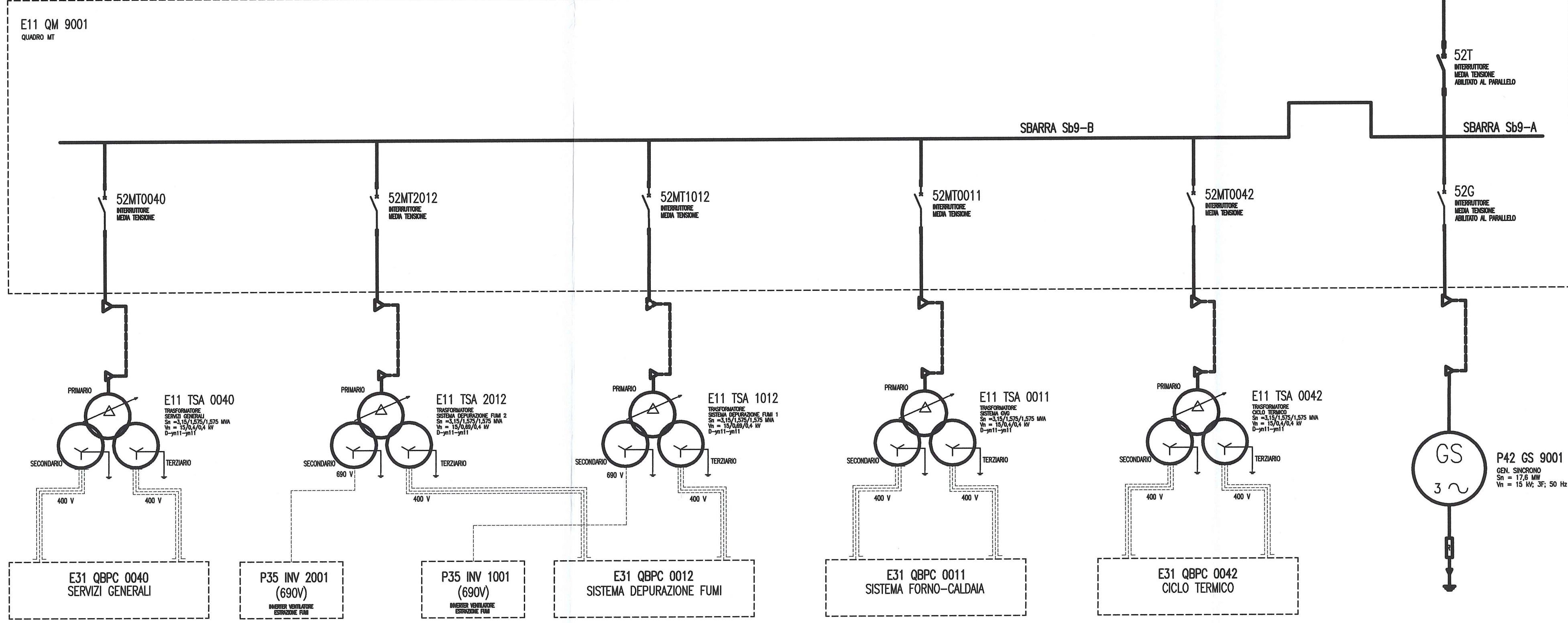
QUADRO MISURE

QUADRO SINCRONIZZ. PROTEZIONI ELETTRICHE E CONTROLLO ALTERNATORE

QUADRO BLOCCHI

QUADRO ECCITATRICE

QUADRO CONTROLLO TURBINA A VAPORE



Q.t.Hermo
 Q.t.Hermo s.r.l.
 L'Amministrazione Delegata
 Dott. Ing. Roberto Barilli
 Via Boccio da Montelupo 52
 50142 Firenze

IMPIANTO DI RECUPERO ENERGIA DA INCENERIMENTO DI RIFIUTI NON PERICOLOSI
 LOC. CASE PASSERINI - SESTO FIORENTINO (FI)

DOMANDA DI AUTORIZZAZIONE UNICA
 PER LA COSTRUZIONE E L'ESERCIZIO DEGLI IMPIANTI
 DI PRODUZIONE ENERGIA DA FONTI RINNOVABILI
 art.12, D.Lgs. 29/12/2003, n. 387 e s.m.i.
 artt. 11-12, L.R. 24/02/2005, n. 39

DOMANDA AUTORIZZAZIONE UNICA

Responsabile di progetto:
HERA
 Ing. Carlo Botti
 Dott. Ing. CARLO BOTTI
 ALBO INGEGNERI DELLA PROV. DI FIRENZE
 N. 3202

Gruppo di lavoro:
 Opere Architettoniche
 Opere Civili e Strutturali
 Opere Elettromeccaniche
Gae Aulenti Architetti Associati
 4, Piazza San Marco
 20121 Milano
AFEA
 Settore Ingegneria
HERA
 ING. MASSIMO
 S.P.A.

A	31/07/2012	Emissione per autorizzazione	R. Sgarbi	A. Solari	
Rev.	Data	Descrizione	Redatto	Controllato	Approvato
Titolo			Elaborato A20.11		
			Codice	DAU 029	
			Scala	Tav. 01 di 01	