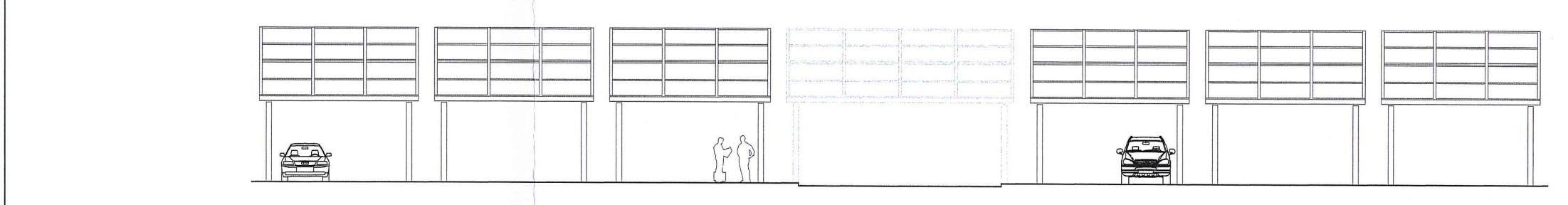
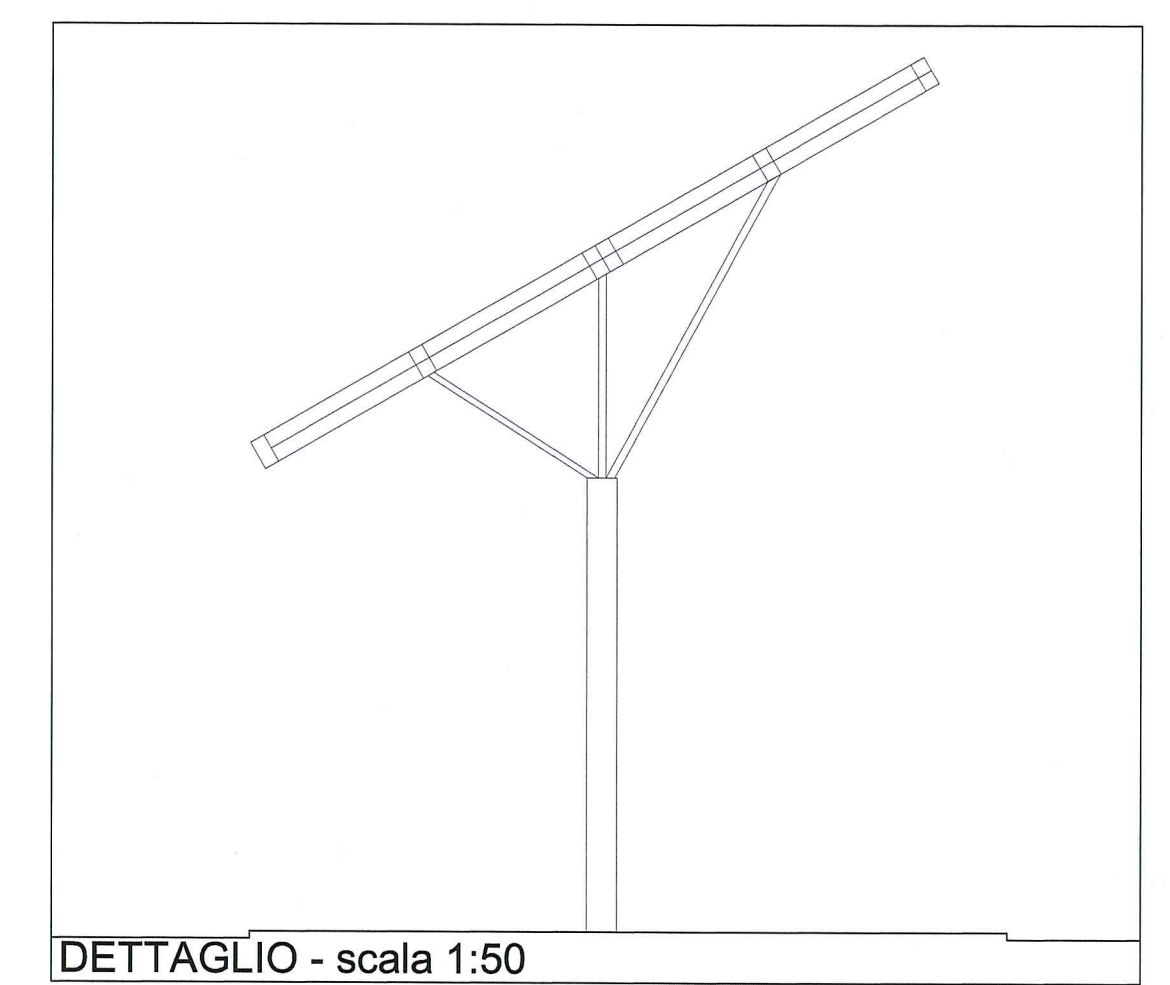


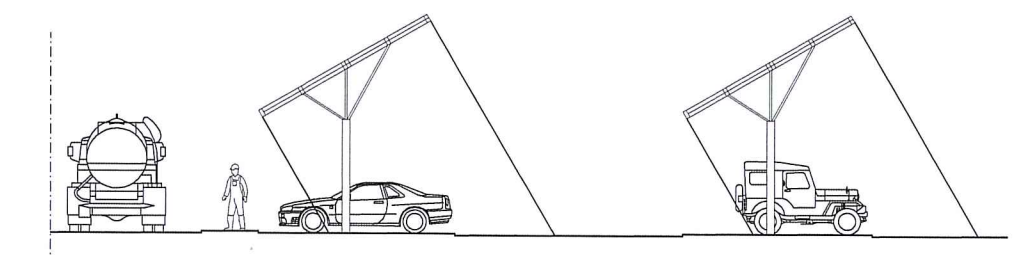
PIANTA DEI PARCHEGGI CON PANNELLI FOTOVOLTAICI



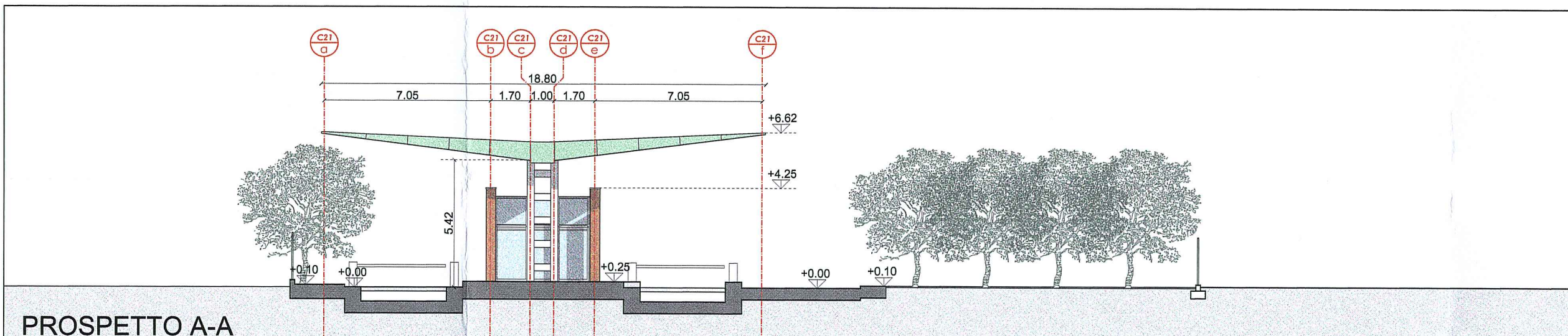
PROSPETTO DEI PARCHEGGI CON PANNELLI FOTOVOLTAICI



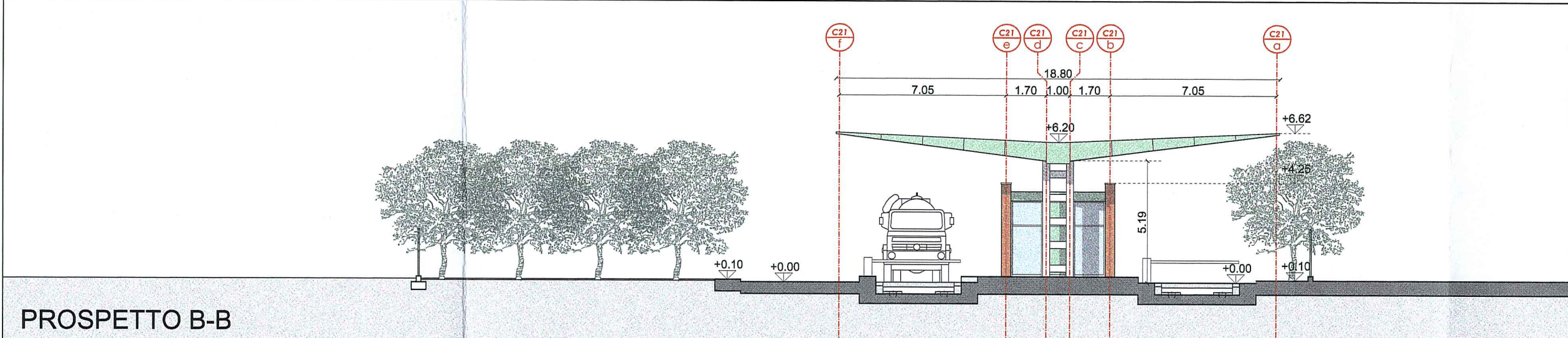
DETTAGLIO - scala 1:50



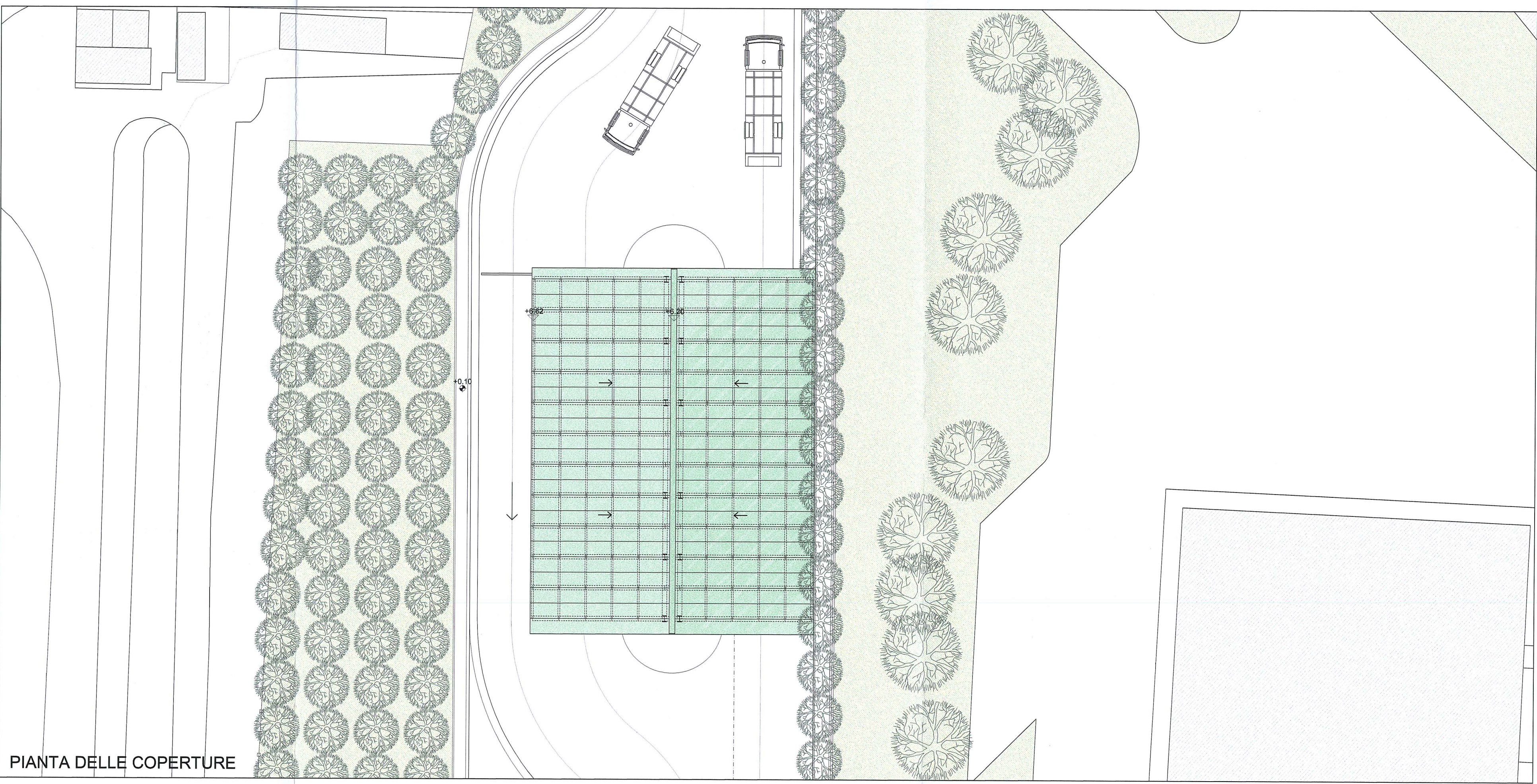
SEZIONE



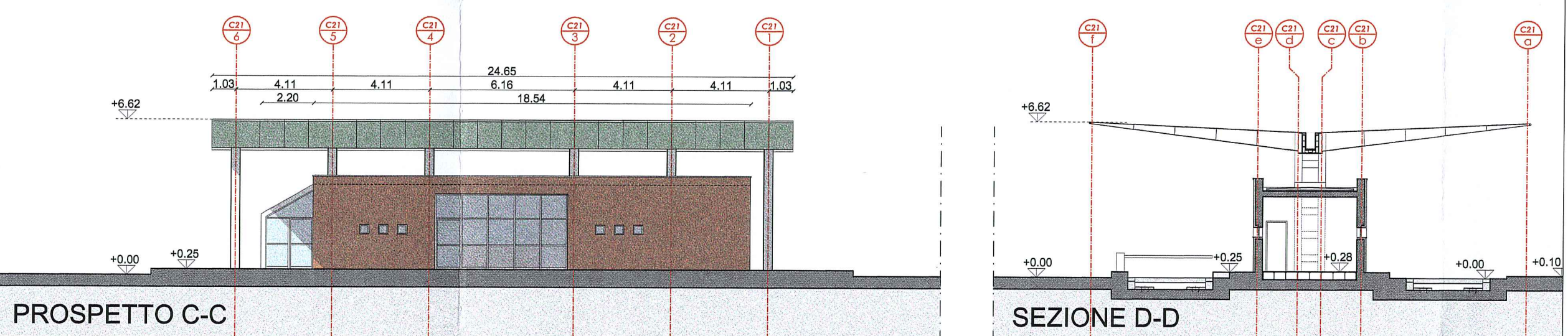
PROSPETTO A-A



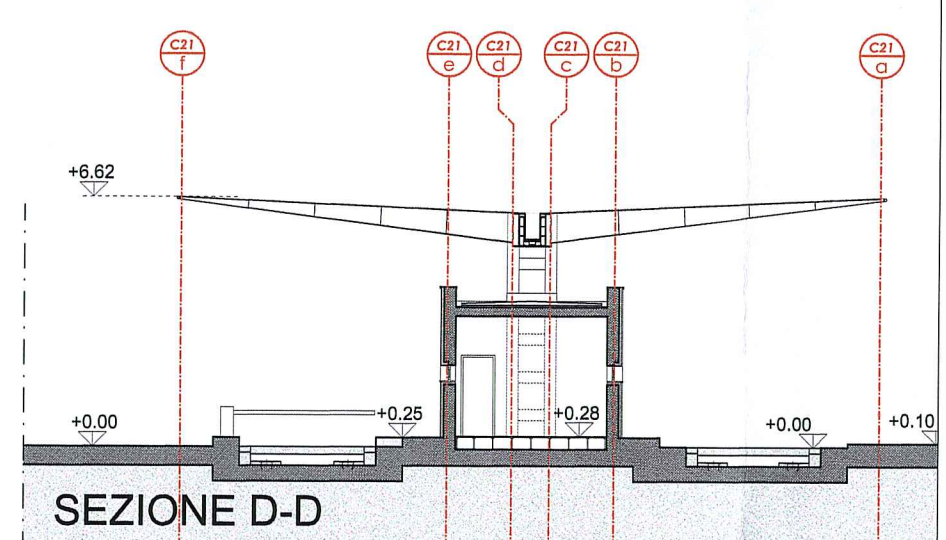
PROSPETTO B-B



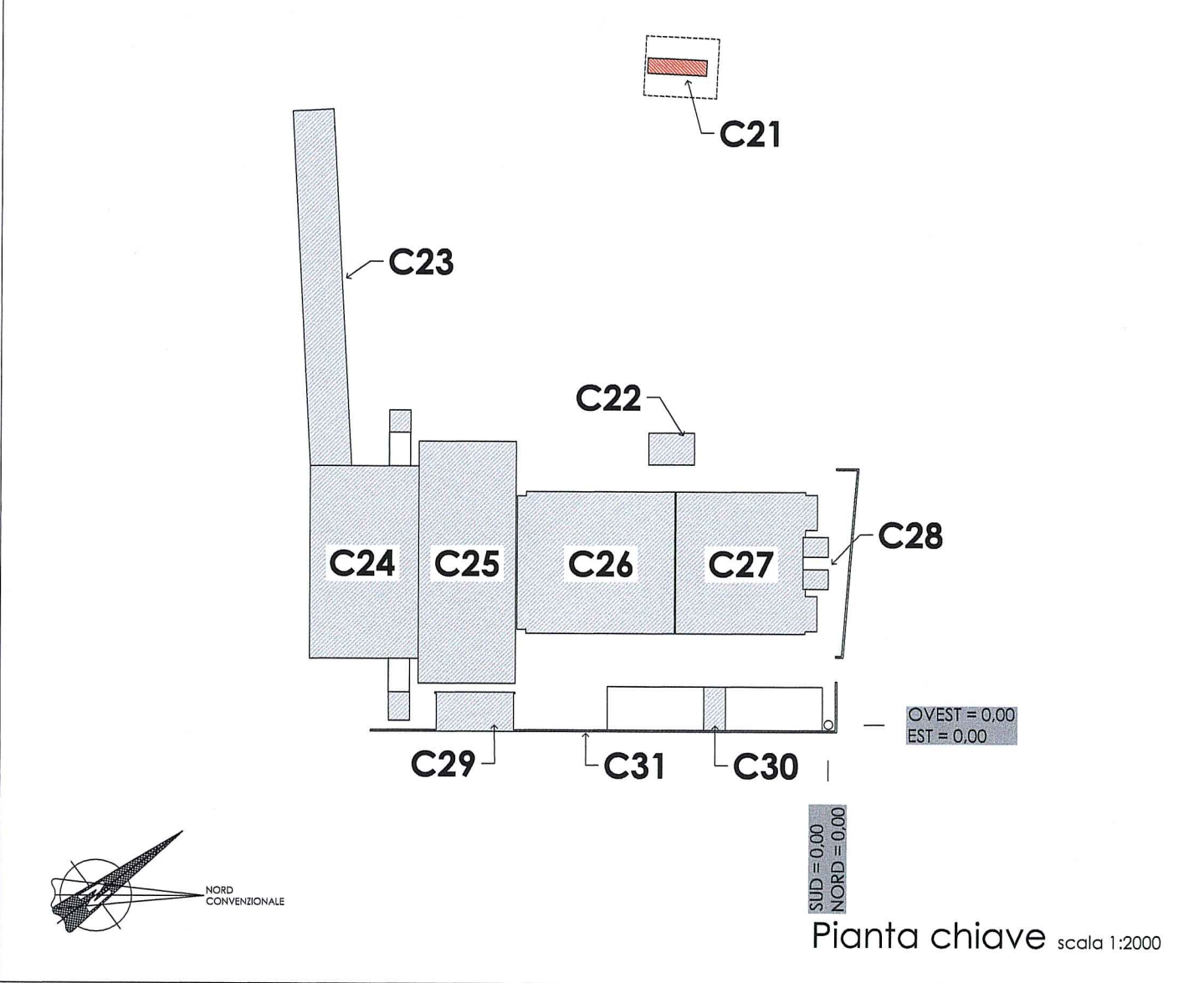
PIANTA DELLE COPERTURE



PROSPETTO C-C



SEZIONE D-D



Pianta chiave scala 1:2000

Nota: Tutte le quote lineari e le quote altimetriche sono espresse in m.

Nota: Le quote altimetriche sono riferite allo 0.00 di impianto

**Q.Hermo**  
 Q.Hermo s.r.l.  
 Via Baccio da Montepulco 52  
 50142 Firenze

IMPIANTO DI RECUPERO ENERGIA DA INCENERIMENTO DI RIFIUTI NON PERICOLOSI  
 LOC. CASE PASSERINI - SESTO FIORENTINO (FI)

DOMANDA DI AUTORIZZAZIONE UNICA  
 PER LA COSTRUZIONE E L'ESERCIZIO DEGLI IMPIANTI  
 DI PRODUZIONE ENERGIA DA FONTI RINNOVABILI  
 art.12, D.Lgs. 29/12/2003, n. 387 e s.m.i.  
 artt. 11-12, L.R. 24/02/2005, n. 39

PROGETTO DEFINITIVO

Responsabile di progetto:  
**MEFA** Dott. Ing. CARLO BOTTI  
 Ing. Carlo Botti

Gruppo di lavoro:  
 Opere Architettoniche: **MEFA**  
 Opere Civili e Strutturali: **MEFA**  
 Opere Elettromeccaniche: **MEFA**

A	31/07/2012	Emissione per autorizzazione	Aulenti Associati	A. Zanarini	T. Gheri
Rev.	Data	Descrizione	Redatto	Controllato	Approvato

Titolo: **Fabbricato Pesa (C21)**  
**Elaborato 009**  
 Scala: 1:200 - 1:50  
 Codice: ARC 004  
 Tav. 01 di 01