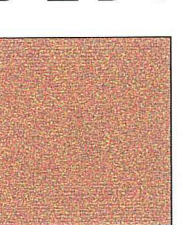
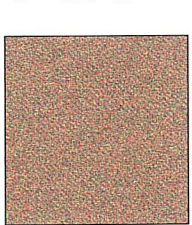
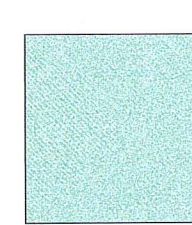
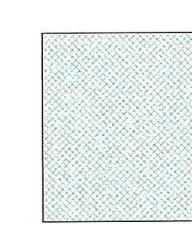
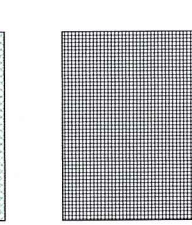
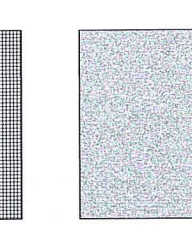
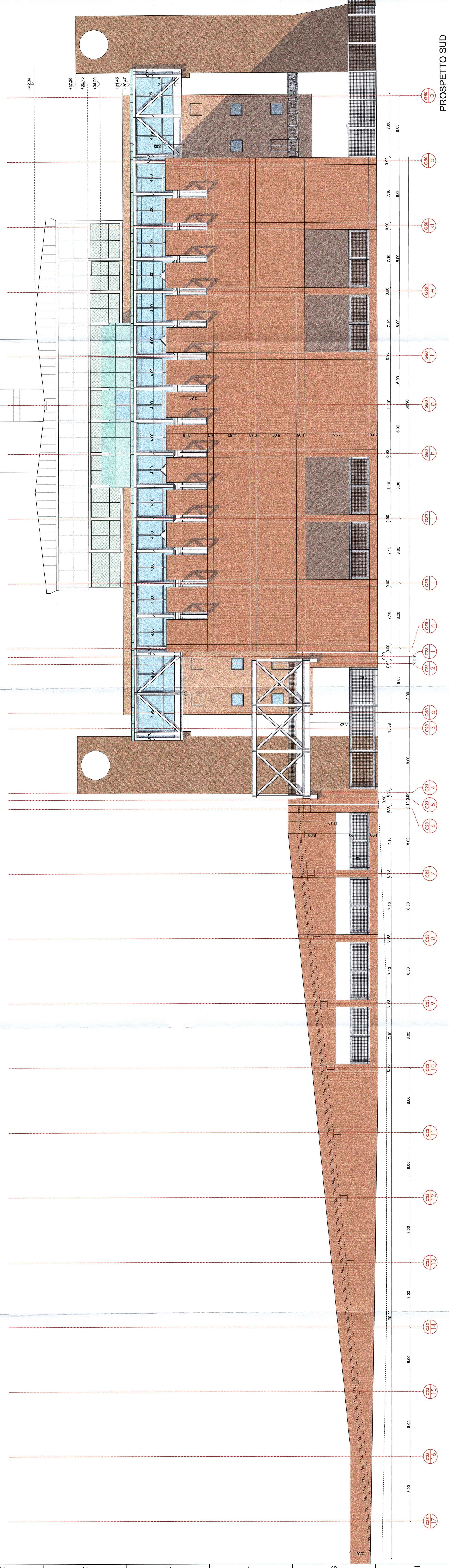


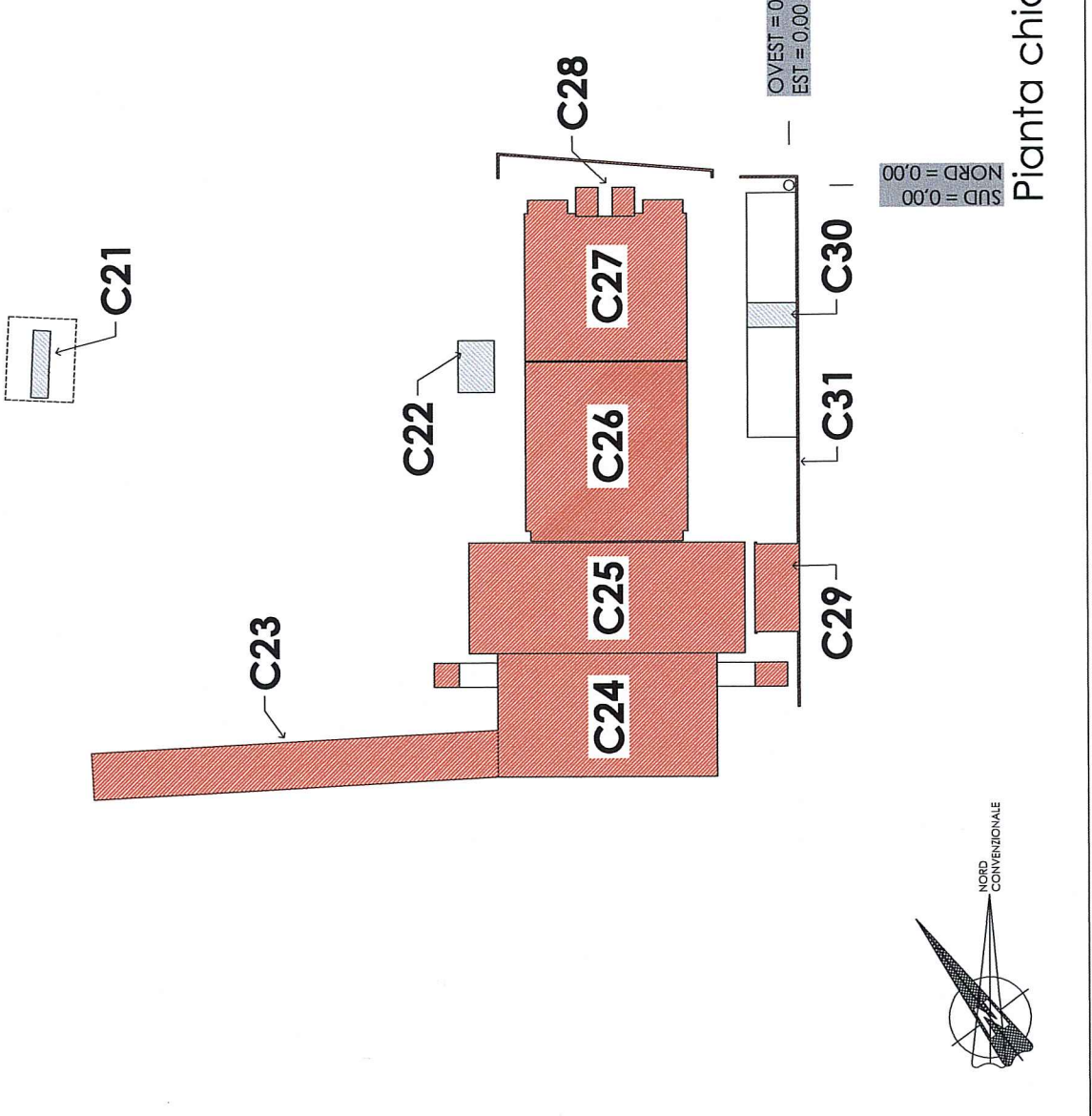
**LEGENDA DEI MATERIALI E DELLE FINITURE DI FACCIATA**

-  Calcestruzzo verniciato colore "Cotto Toscano", due mani di pittura al quarzo SUPERQUARZ PLUS STRONG della IVAS su una mano di fissativo trasparente NITROFIX e su rivestimento di fondo bianco RASOFONDOFLEX
-  Calcestruzzo verniciato colore "Corden" - RAL 8016; due mani di pittura al quarzo SUPERQUARZ PLUS STRONG della IVAS su una mano di fissativo trasparente NITROFIX e su rivestimento di fondo bianco RASOFONDOFLEX
-  Rivestimento lamiera di acciaio piena (Tipo PMA) o forata (tipo PMA "Sauverne lumiere" 300), verniciata color "Verde rame" Au Teinte 6121
-  Tamponamento con lamiera di alluminio stralata METALL MILANO - tipologia TAU 70, verniciata colore "Verde rame" Au Teinte 6121.
-  Tamponamento in rete metallica di acciaio inox a maglia quadrata
-  Rivestimento di facciata in lamiera di acciaio verniciata colore "Grigio metallizzato brillante" - RAL 9006

C23  
MURO DI  
ACCESSO AL  
PIAZZALE



**PROSPETTO SUD**



**Pianta chiave** scala 1:2000

**Nota:** Tutte le quote lineari e le quote altimetriche sono espresse in m.

**Nota:** Le quote altimetriche sono riferite allo 0,00 di impianto



Q.Hermo S.r.l.  
Via Baccio da Monteleone 52  
50142 Firenze

**IMPIANTO DI RECUPERO ENERGIA DA INCENERIMENTO DI RIFIUTI NON PERICOLOSI LOC. CASE PASSERINI - SESTO FIORENTINO (FI)**

DOMANDA DI AUTORIZZAZIONE UNICA PER LA COSTRUZIONE E L'ESERCIZIO DEGLI IMPIANTI DI PRODUZIONE ENERGIA DA FONTI RINNOVABILI art.12, D.Lgs. 29/12/2003, n. 387 e s.m.i. artt. 11-12, L.R. 24/02/2005, n. 39

**PROGETTO DEFINITIVO**

Responsabile di progetto:

Ing. Carlo Botti  
N. 3202

Gruppo di lavoro:  
Opere Civilì e Stradali  
CANTIERE SUD  
CANTIERE NORD  
CANTIERE EST

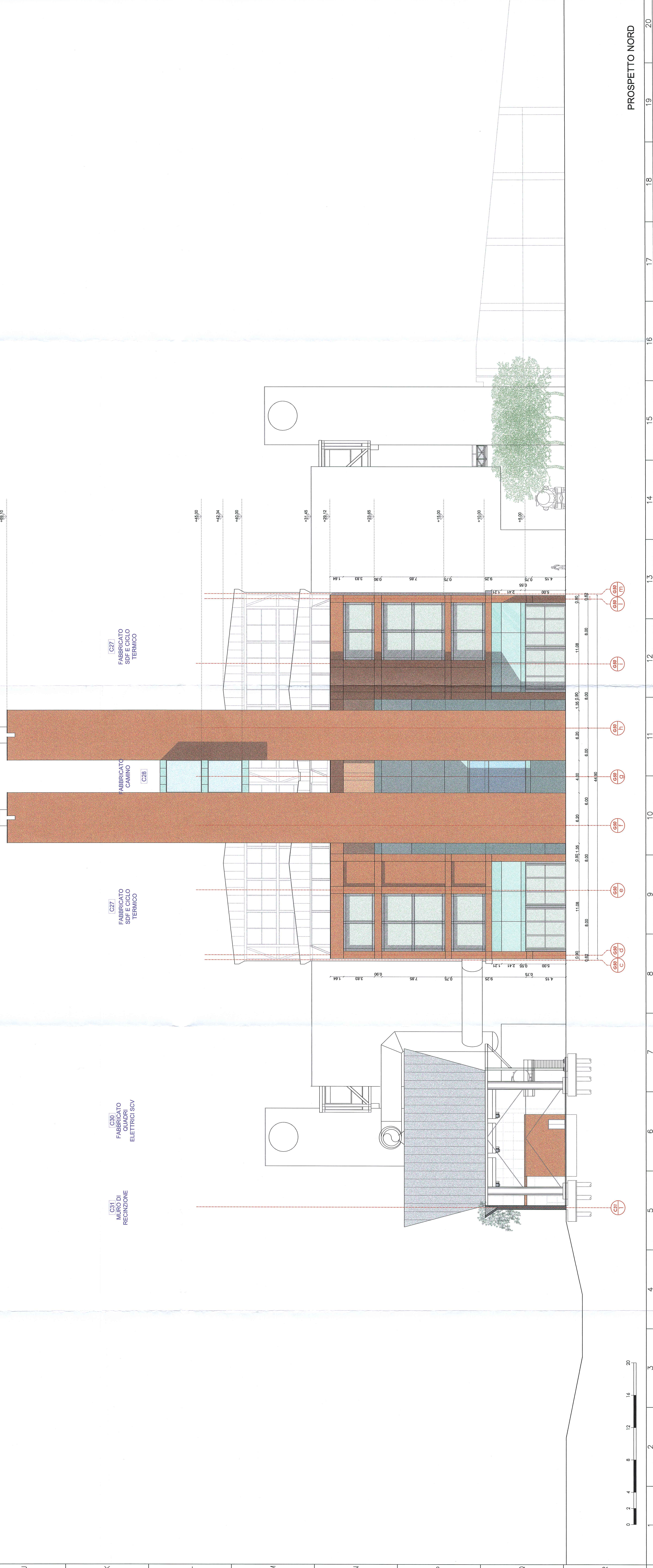
Opere Elettroniche  
SISTEMI PER LA GESTIONE  
DEI RIFIUTI  
CANTIERE SUD  
CANTIERE NORD  
CANTIERE EST

Rev.	Data	Descrizione	Autenti Associati	Realizzato	Completato	Approvato
A	31/07/2012	2ª integrazione per autorizzazione	A. Zanarini			

**Elaborato 017**

Scala	Codice	Tram.	di
1:200	ABC 012	01	01

**PROSPETTO NORD**



C31  
MURO DI  
RECINZIONE  
ELETTRICISCI

C27  
FABBRICATO  
SDF E CICLO  
TECNICO

C28  
FABBRICATO  
CAMINO

C27  
FABBRICATO  
SDF E CICLO  
TECNICO