
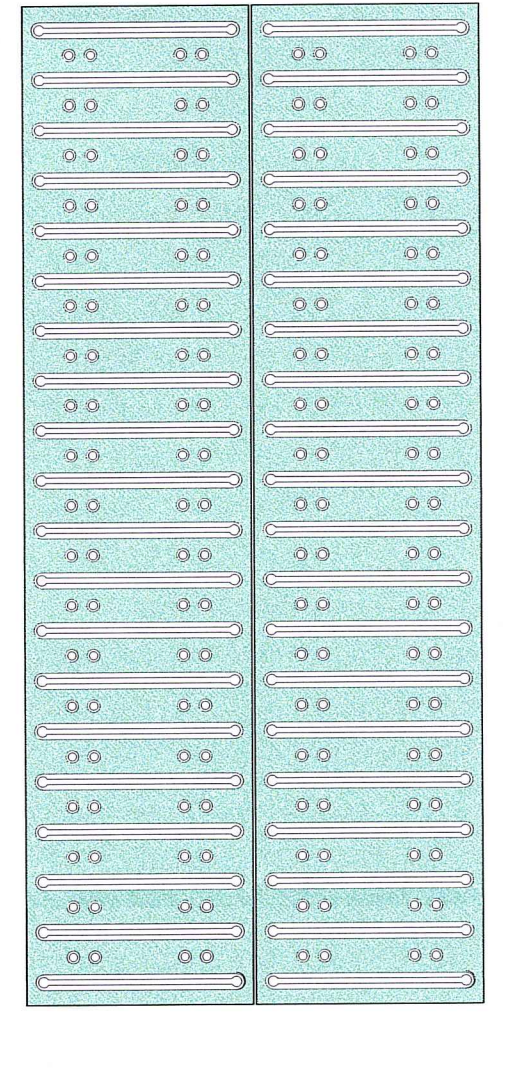
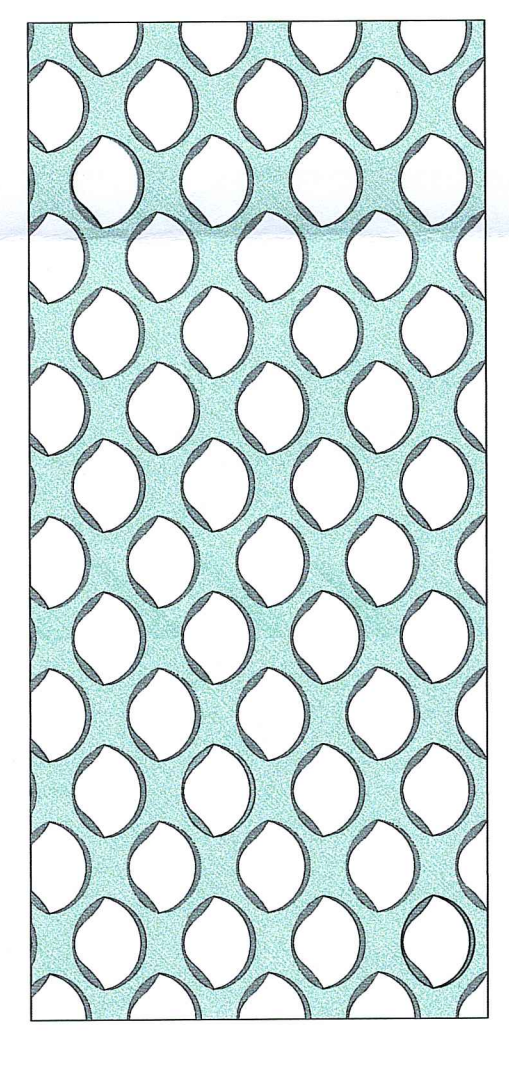


LEGENDA DEI MATERIALI E DELLE FINITURE DI FACCIATA

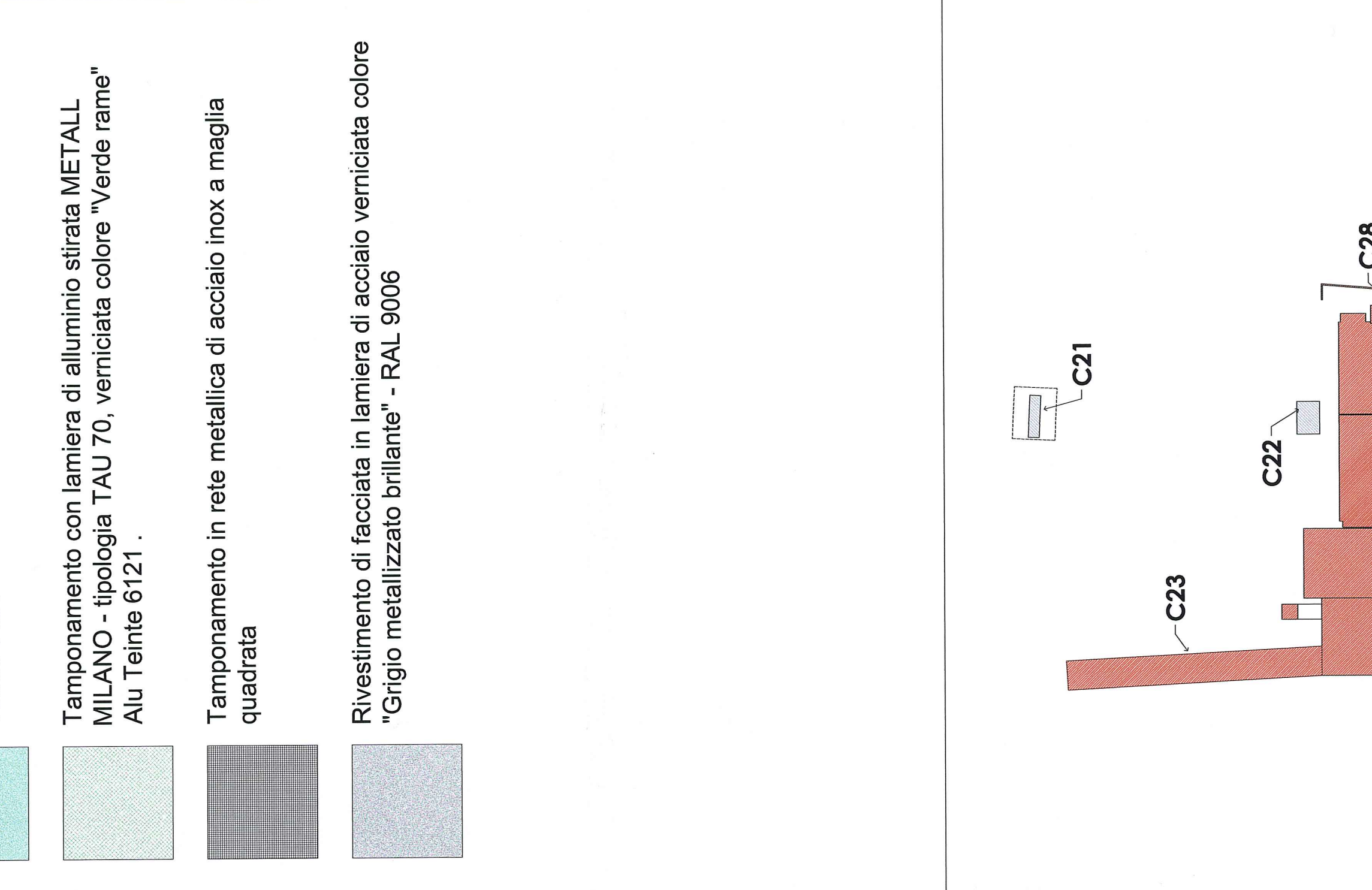
-  Calcestruzzo verniciato colore "Cotto Toscano", due mani di pittura al quarzo SUPERQUARZ PLUS STRONG della IVAS su una mano di fissativo trasparente NITROFAX e su rivestimento di fondo bianco RASOFONDOFLEX
-  Calcestruzzo verniciato colore "Corten", -RAL 8016, due mani di pittura al quarzo SUPERQUARZ PLUS STRONG della IVAS su una mano di fissativo trasparente NITROFAX e su rivestimento di fondo bianco RASOFONDOFLEX
-  Rivestimento lamiera di acciaio piena (Tipo PMA) o forata (tipo PMA "Sauterne lumiere" 300), verniciata color "Verde rame" Alu Teinte 6121
-  Tamponamento con lamiera di alluminio stritata METALL MILANO - tipologia TAU 70, verniciata colore "Verde rame" Alu Teinte 6121.
-  Tamponamento in rete metallica di acciaio inox a maglia quadrata
-  Rivestimento di facciata in lamiera di acciaio verniciata colore "Grigio metallizzato brillante" - RAL 9006



DETTAGLIO DEL RIVESTIMENTO IN LAMIERA DI ACCIAIO FORATA TIPO PMA "SAUTERNE LUMIERE" 300 - VERNICIATA COLOR VERDE RAME - ALU TEINTE 6121 - Scala 1:10



DETTAGLIO DEL TAMPONAMENTO IN LAMIERA DI ALLUMINIO STRITATA TIPO METALL MILANO "TAU 70" - VERNICIATA COLOR VERDE RAME - ALU TEINTE 6121 - Scala 1:2



Pianta chiave - scala 1:2000

Nota: Tutte le quote lineari e le quote altimetriche sono espresse in m.

Nota: Le quote altimetriche sono riferite allo 0,00 di impianto



IMPIANTO DI RECUPERO ENERGIA DA INCENERIMENTO DI RIFIUTI NON PERICOLOSI LOC. CASE PASSERINI - SESTO FIORENTINO (FI)

DOMANDA DI AUTORIZZAZIONE UNICA PER LA COSTRUZIONE E L'ESERCIZIO DEGLI IMPIANTI DI PRODUZIONE ENERGIA DA FONTI RINNOVABILI art.12. D.Lgs. 29/12/2003, n. 387 e s.m.i. artt. 11-12. L.R. 24/02/2005, n. 39

Responsabile di progetto:
Ing. Carlo Botti

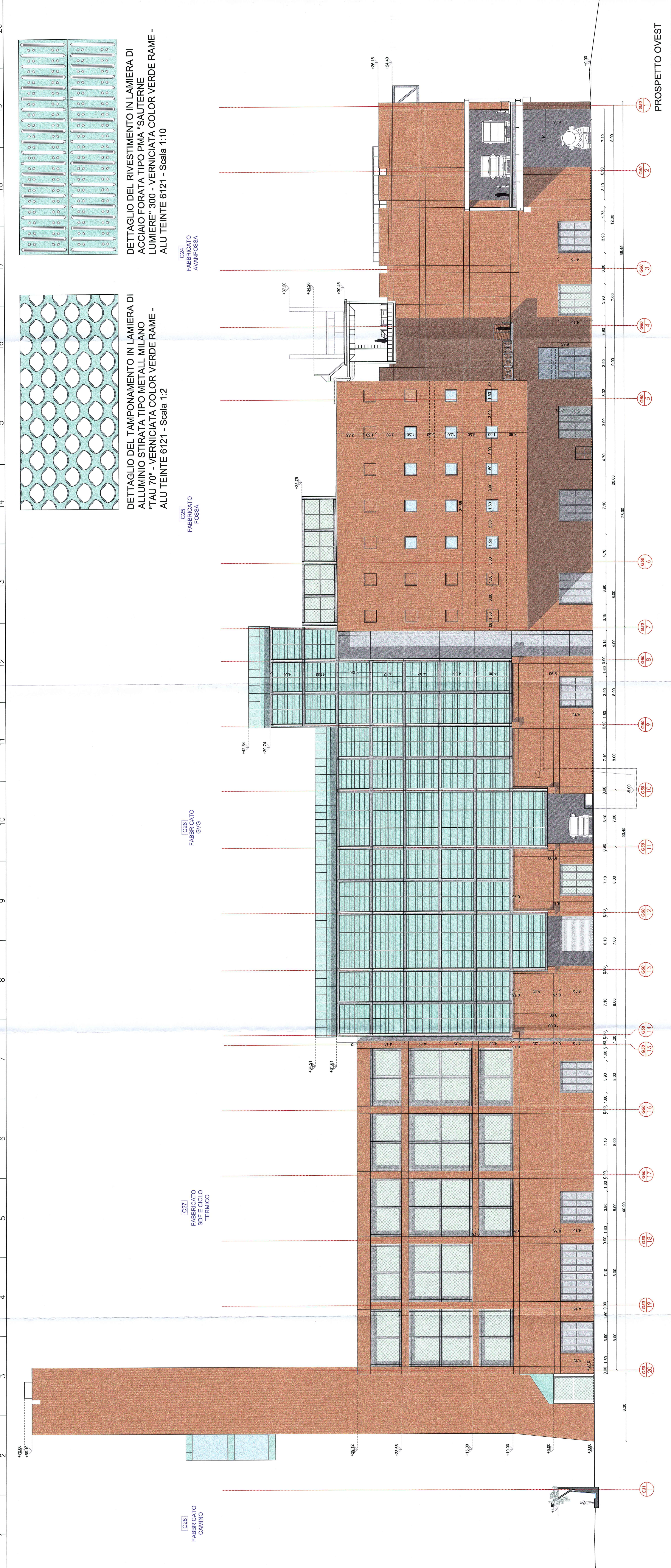
Gruppo di lavoro:
Onere Architettonica, Onere Ingegneria, Onere Geomatica, Onere Ingegneria Ambientale, Onere Ingegneria Energetica, Onere Ingegneria Idraulica, Onere Ingegneria Industriale, Onere Ingegneria Meccanica, Onere Ingegneria Metallurgica, Onere Ingegneria Navale, Onere Ingegneria Nucleare, Onere Ingegneria Sismica, Onere Ingegneria Strutturale, Onere Ingegneria Termotecnica, Onere Ingegneria Trasporti, Onere Ingegneria Urbanistica, Onere Ingegneria Ambientale, Onere Ingegneria Energetica, Onere Ingegneria Idraulica, Onere Ingegneria Industriale, Onere Ingegneria Meccanica, Onere Ingegneria Metallurgica, Onere Ingegneria Navale, Onere Ingegneria Nucleare, Onere Ingegneria Sismica, Onere Ingegneria Strutturale, Onere Ingegneria Termotecnica, Onere Ingegneria Trasporti, Onere Ingegneria Urbanistica

Autenti Associati: A. Zanarini

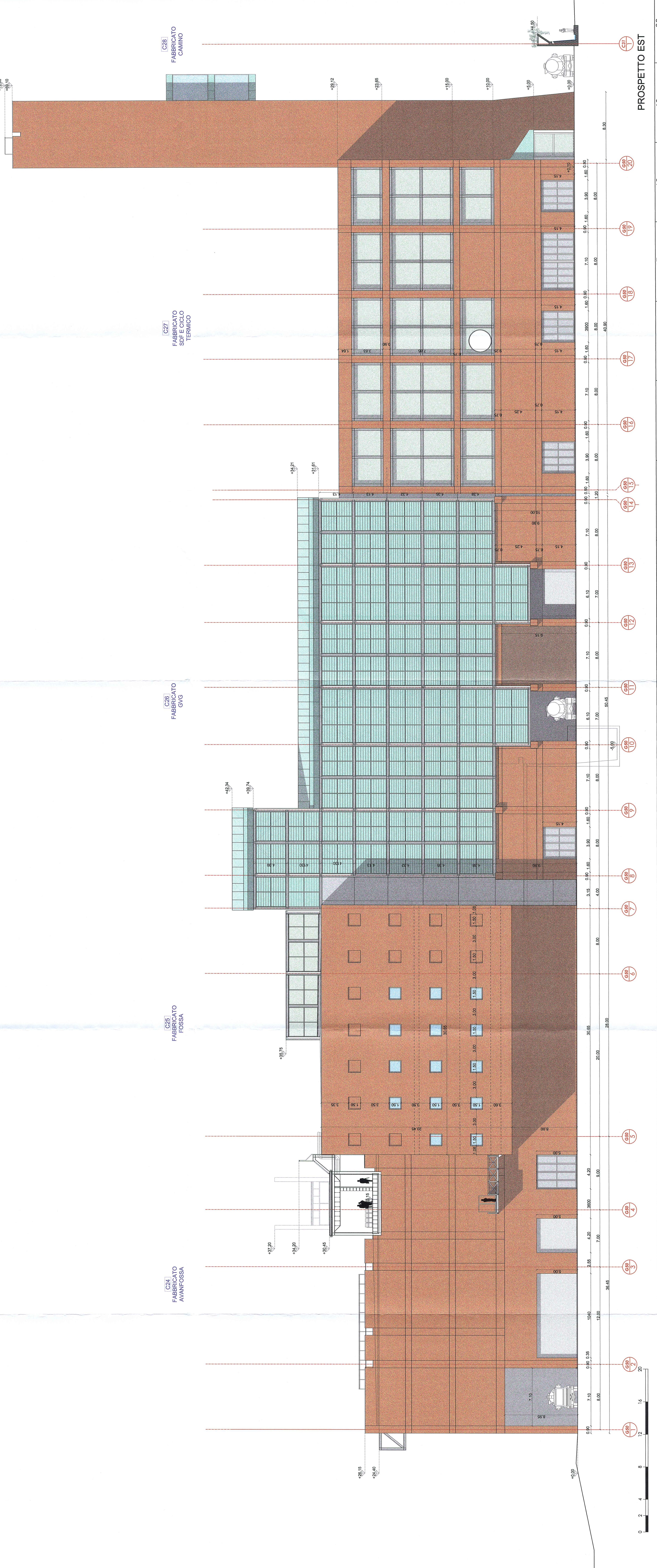
Approvato: A. Zanarini

Elaborato 018

Scale: 1:200, 1:500, 1:1000, 1:2000, 1:5000, 1:10000



PROSPETTO OVEST



PROSPETTO EST