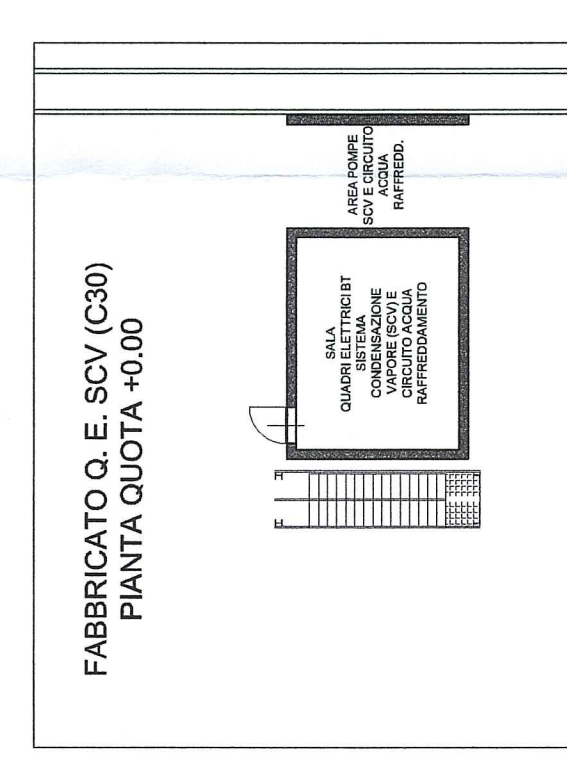
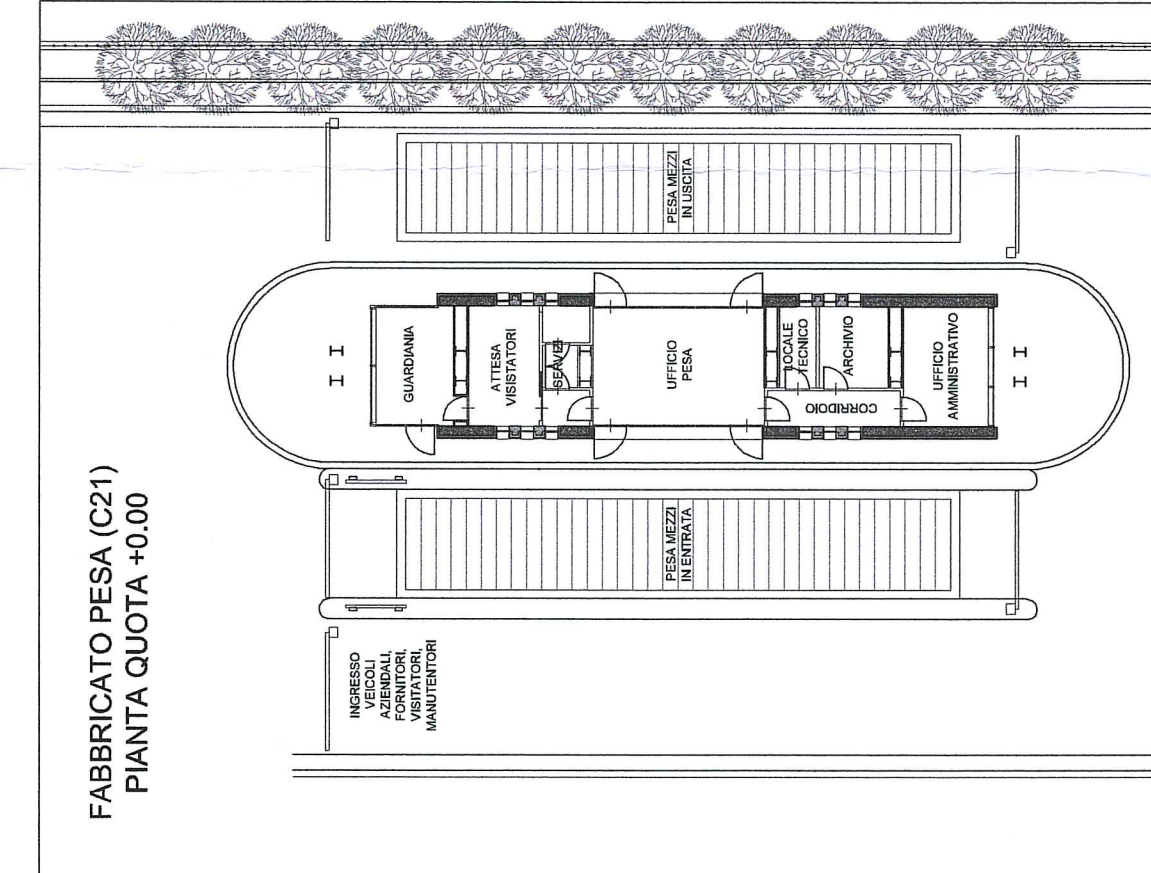
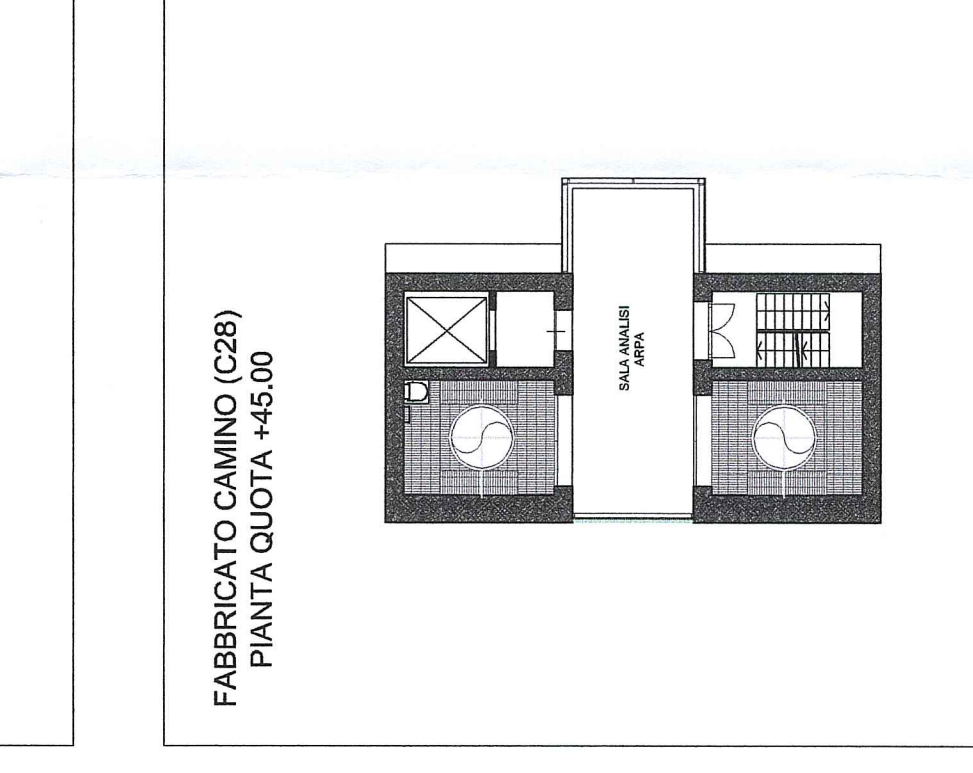
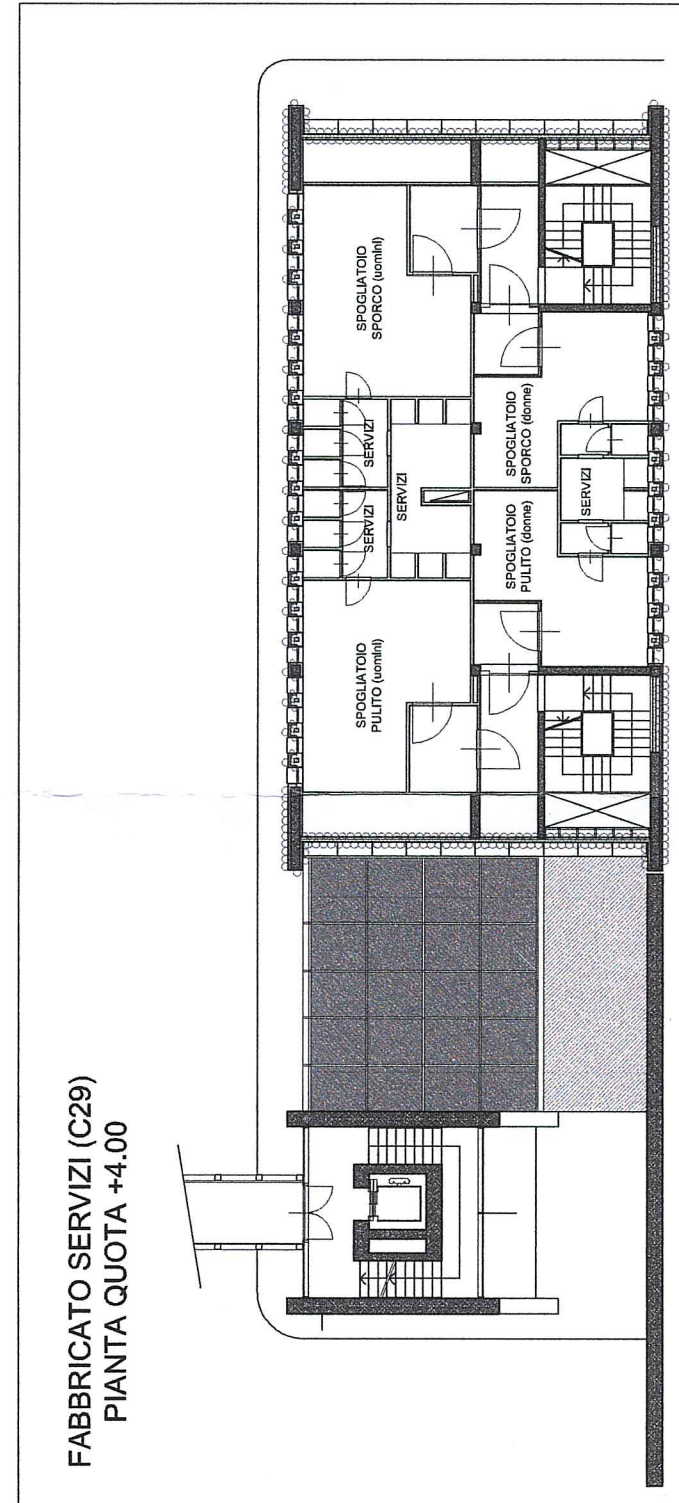
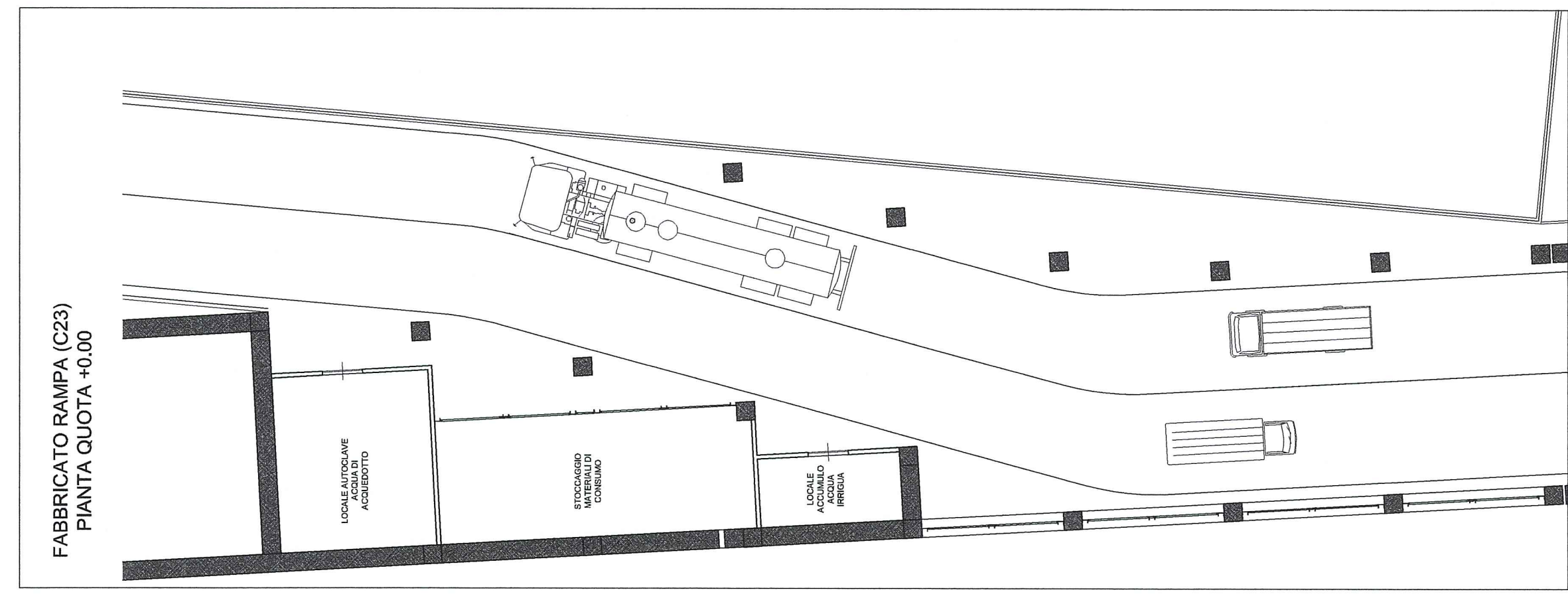
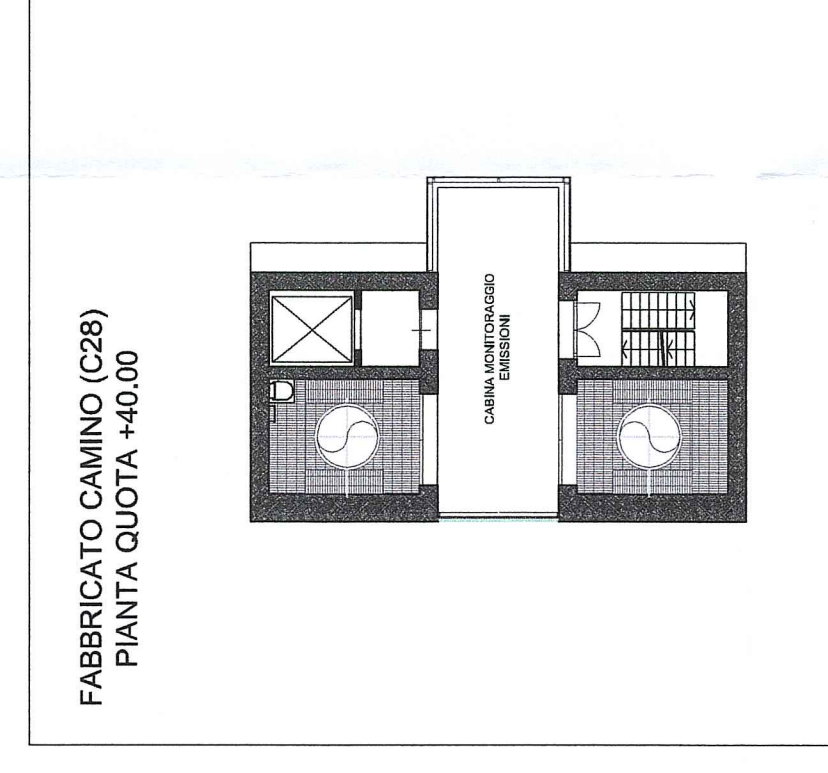
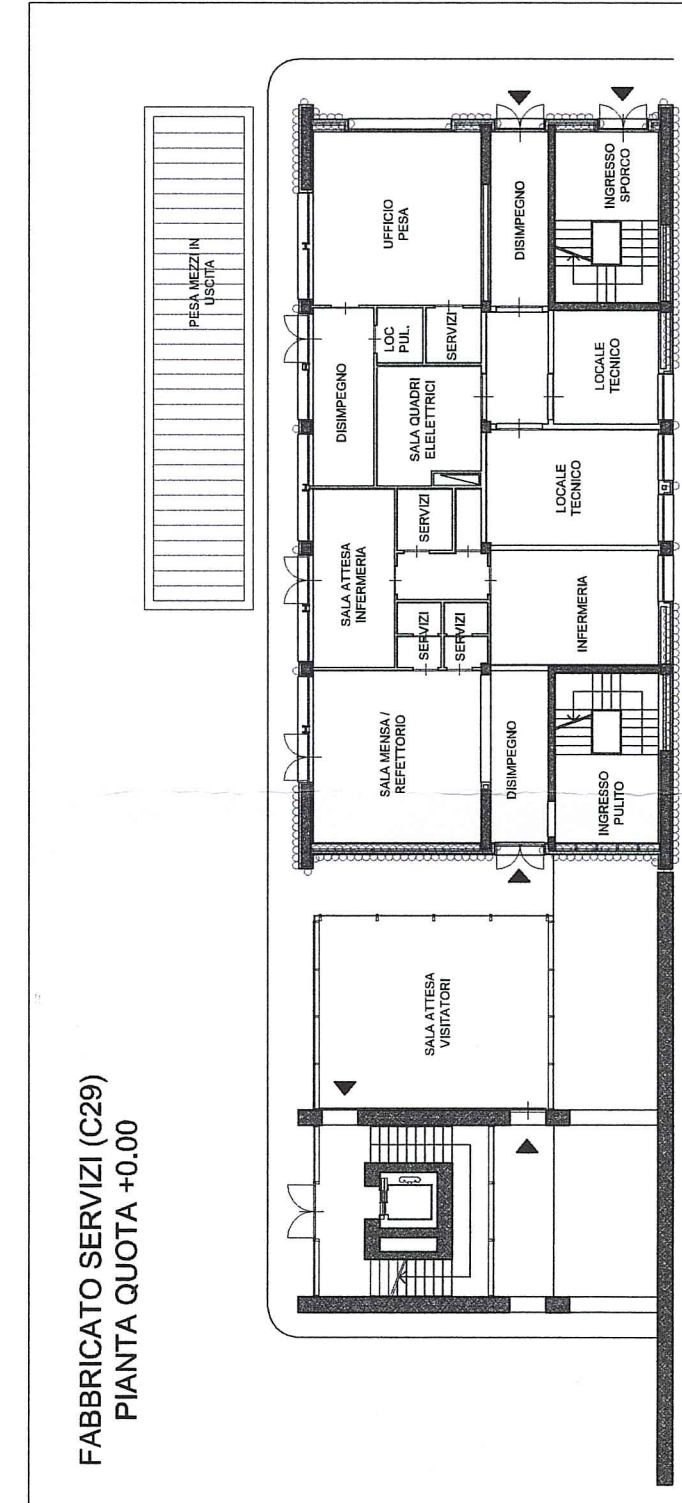
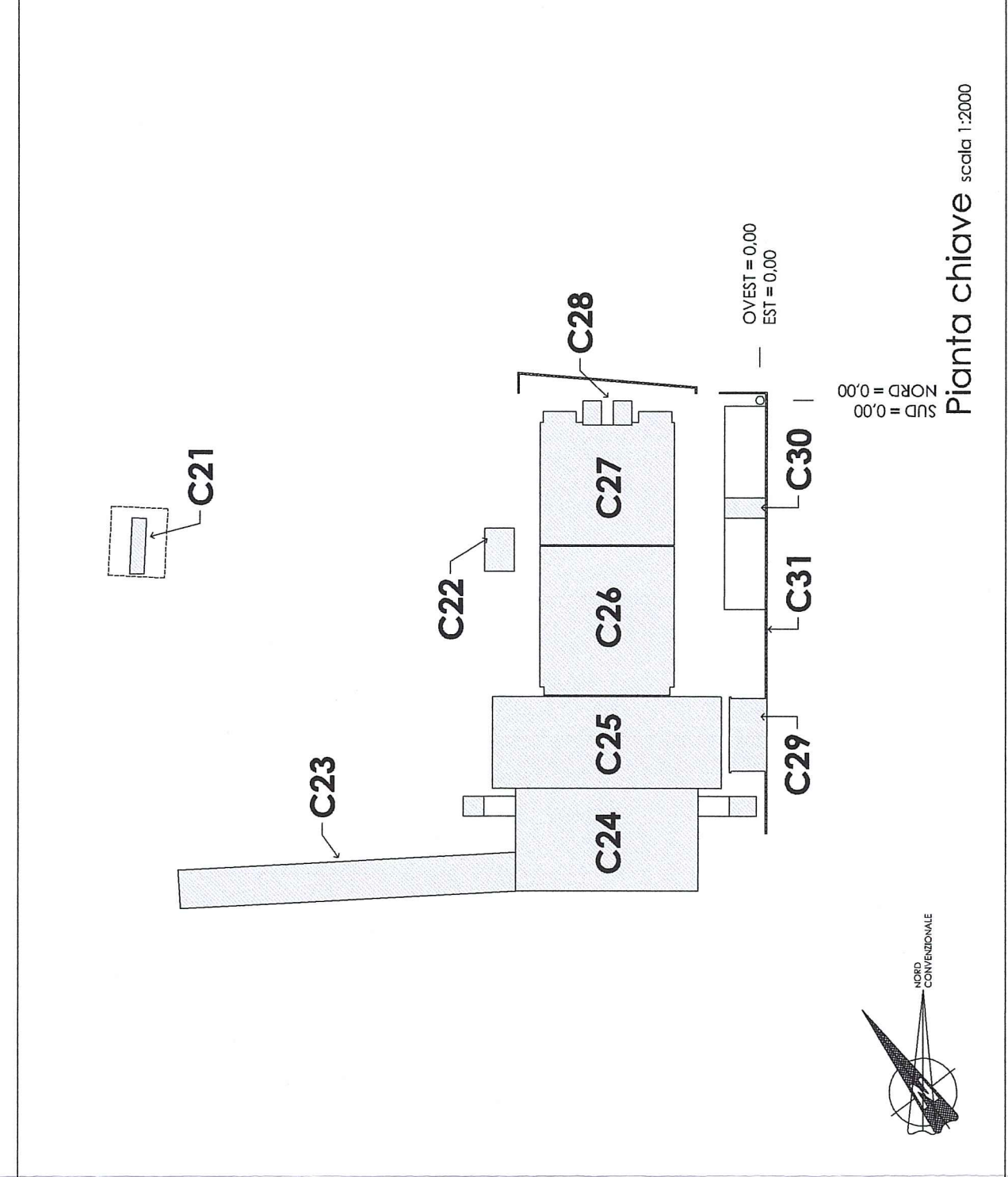


SCALA 1:500



SCALA 1:250

SCALA 1:250



Q.Hermo
 L'Università del Progetto
 Dott. Ing. Carlo Botti
 Via Boccaccio Monteleupo 52
 50144 Firenze

IMPIANTO DI RECUPERO ENERGIA DA INCENERIMENTO DI RIFIUTI NON PERICOLOSI LOC. CASE PASSERINI - SESTO FIORENTINO (FI)

DOMANDA DI AUTORIZZAZIONE UNICA PER LA COSTRUZIONE E L'ESERCIZIO DEGLI IMPIANTI DI PRODUZIONE ENERGIA DA FONTI RINNOVABILI art.112, D.Lgs. 29/12/2003, n. 387 e s.m.i. artt. 11-12, L.R. 24/02/2005, n. 39

PROGETTO DEFINITIVO

Responsabile di progetto:
 Ing. Carlo Botti

MEFA
 MEFA
 Ing. Carlo Botti

Gruppo di lavoro:
 Opere Architettoniche
 Geo. Alberti Architetti Associati
 4, Piazza San Marco
 50121, Firenze

Opere Elettroniche
 Opere Calligrafiche
 Opere Elettroniche
 Opere Elettroniche

Rev.	Data	Descrizione	Disegnata	Emessa per autorizzazione	T. Severi	Relata	M. Legovich	Approvata	T. Severi
A	31/07/2012								

Elaborato 041

Fabbricati di impianto
 Destinazione locali
 Piante ai livelli indicati

Scale: varie
 Fog. 01 di 01
 CIV.010