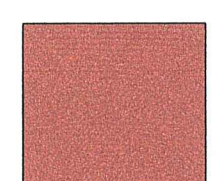
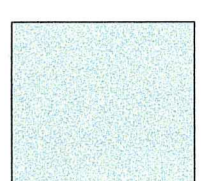
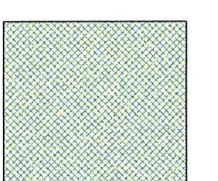
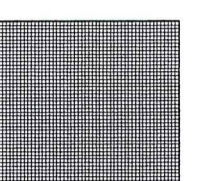
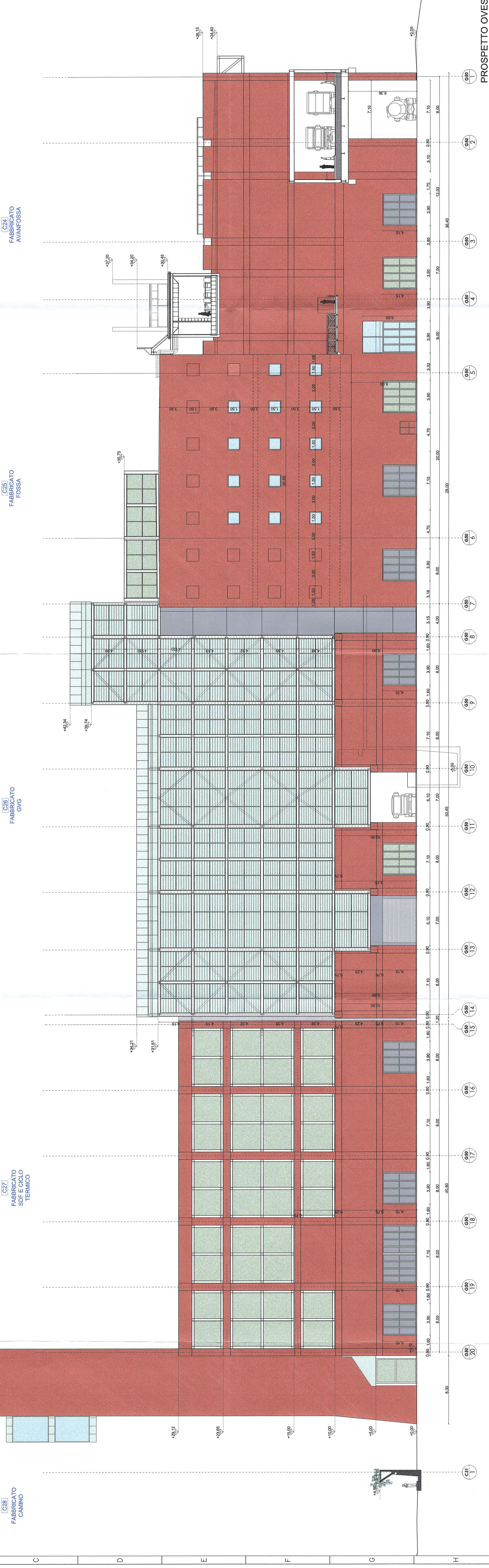


LEGENDA DEI MATERIALI E DELLE FINITURE DI FACCIATA

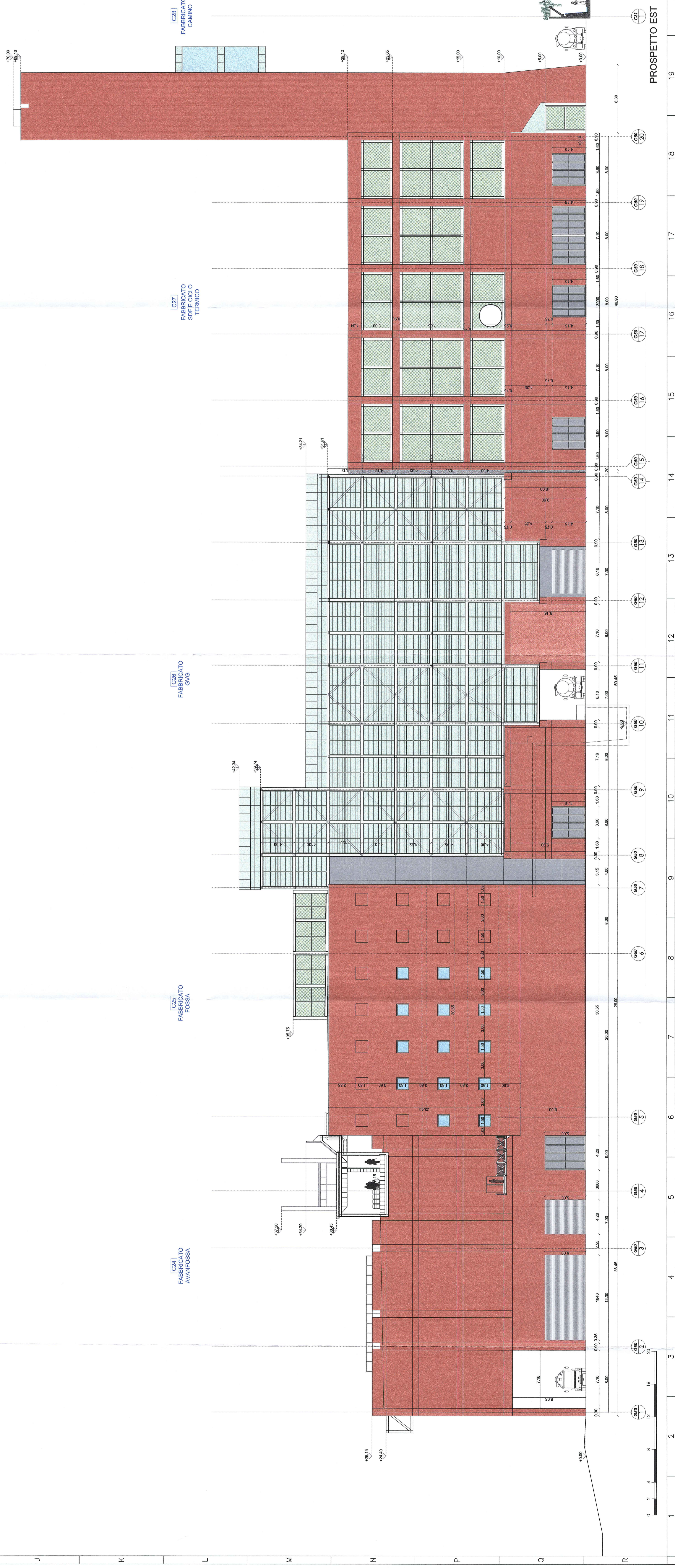
-  Calcestruzzo verniciato colore "Cotto Toscano": due mani di pittura al quarzo SUPERQUARZ PLUS STRONG della IVAS su una mano di fissativo trasparente NITROFIX e su rivestimento di fondo bianco RASOFONDOPLEX
-  Calcestruzzo verniciato colore "Corten" - RAL 8016: due mani di pittura al quarzo SUPERQUARZ PLUS STRONG della IVAS su una mano di fissativo trasparente NITROFIX e su rivestimento di fondo bianco RASOFONDOPLEX
-  Rivestimento lamiera di acciaio piena (Tipo PMA) o forata (tipo PMA "Sauterne lumière" 300), verniciata color "Verde rame" Alu Teinte 6121
-  Tamponamento con lamiera di alluminio stritata METALL MILANO - tipologia TAU 70, verniciata color "Verde rame" Alu Teinte 6121
-  Tamponamento in rete metallica di acciaio inox a maglia quadrata
-  Rivestimento di facciata in lamiera di acciaio verniciata colore "Grigio metallizzato brillante" - RAL 9006

DETTAGLIO DEL RIVESTIMENTO IN LAMIERA DI ACCIAIO FORATA TIPO PMA "SAUTERNE LUMIERE" 300 - VERNICIATA COLOR VERDE RAME - ALU TEINTE 6121 - Scala 1:10

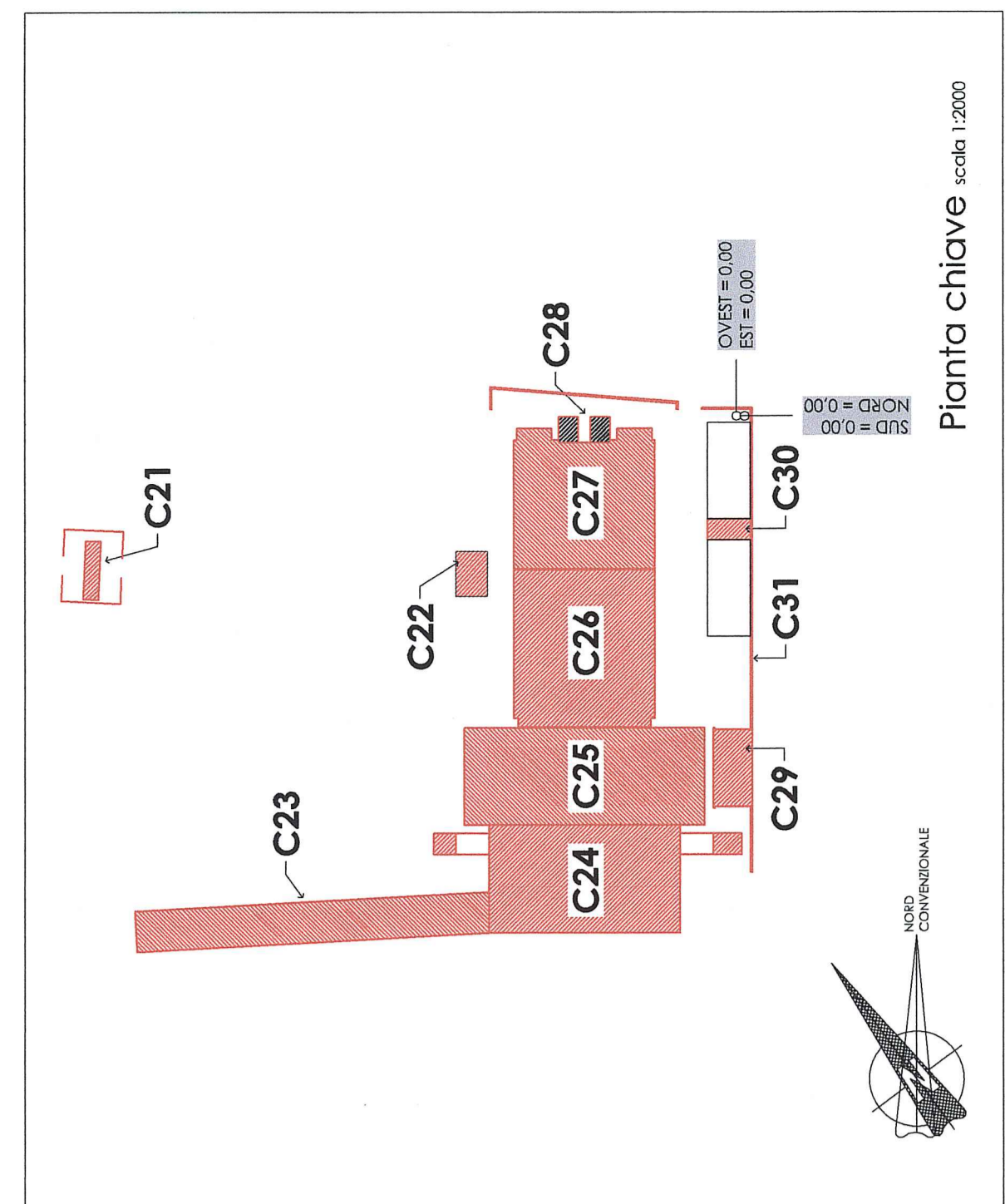
DETTAGLIO DEL TAMPONAMENTO IN LAMIERA DI ALLUMINIO STRITATA TIPO METALL MILANO "TAU 70" VERNICIATA COLOR VERDE RAME - ALU TEINTE 6121 - Scala 1:2



PROSPETTO OVEST



PROSPETTO EST



Nota: Tutte le quote lineari e le quote altimetriche sono espresse in m.

Nota: Le quote altimetriche sono riferite allo 0,00 di impianto



IMPIANTO DI RECUPERO ENERGIA DA INCENERIMENTO DI RIFIUTI NON PERICOLOSI LOC. CASE PASSERINI - SESTO FIORENTINO (FI)

DOMANDA DI AUTORIZZAZIONE UNICA PER LA COSTRUZIONE E L'ESERCIZIO DEGLI IMPIANTI DI PRODUZIONE ENERGIA DA FONTI RINNOVABILI art.12, D.Lgs. 29/12/2003, n. 387 e s.m.l. artt. 11-12, L.R. 24/02/2005, n. 39

PREVENZIONE INCENDI

Responsabile di progetto: **HERA** Ing. Carlo Botti

Gruppo di lavoro: **Opere Architettoniche** (Carlo Botti, Paola Neri, 2011 Milano), **Opere Civil e Strutturali** (Ing. Carlo Botti, 1993), **Opere Antisismiche** (Ing. Carlo Botti, 1993)

Rev. A 21/07/2012 Emulatore per autorizzazione

Titolo: **Prospetti Ovest ed Est**

Elaborato 009

Scale: 1:200 Tav. 01 di 01